

SUPPORT MAGNETIQUE LARGE

Puissant support magnétique multi-positions

Support magnétique compact et très puissant conçu pour un montage et un positionnement des projecteurs de travail NOVA sur toute surface métallique.

L'aimant est extrêmement puissant avec une force de maintien supérieure à 40 kg ou 400N. L'aimant est recouvert de caoutchouc pour protéger et éviter de rayer le support. Pour obtenir une flexibilité maximale, l'aimant est orientable et peut être tourné dans n'importe quelle position désirée. Ainsi, même lorsque la surface métallique disponible est limitée, il peut être utilisé.

Le support magnétique est simple et peut être installé d'une seule main. Il garantit une installation rapide et sûre. Le projecteur peut être inclinée dans n'importe quelle position souhaitée. Un mécanisme d'arrêt intégré empêche la goupille de tomber du support et de la perdre. Elle peut être retirée en forçant si nécessaire.

Pour les NOVA de taille inférieure, nous recommandons d'utiliser le petit SUPPORT MAGNÉTIQUE référence 03.5390

Remplace l'ancien support magnétique universel Réf. 03.5340 qui est supprimé.

Compatible avec :

03.5444 NOVA 10K 03.6002
NOVA 10 SPS 03.5654
MULTIMATCH 8

Peut également être utilisé avec :

03.5440 NOVA 3K 03.5441 NOVA
3K C+R 03.5442 NOVA 5K
03.5443 NOVA 5K C+R 03.6000
NOVA 4 SPS 03.6001 NOVA 6 SPS
03.5653 MULTIMATCH 3

CARACTERISTIQUES

Dimensions 260 x 40 x 55.6 mm

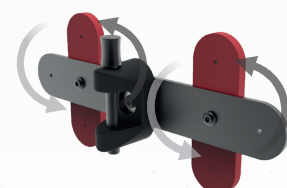
Poids 700 g

Force de maintien pour 2 aimants
43 kg équivalent à 420N



SUPPORT MAGNETIQUE Large

Réf. 03.5391



DESIGNED BY
SCANGRIP
IN DENMARK